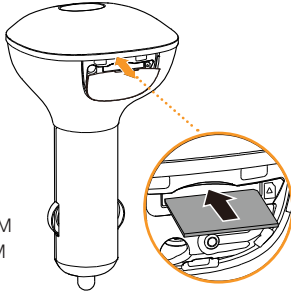


Airbox Auto

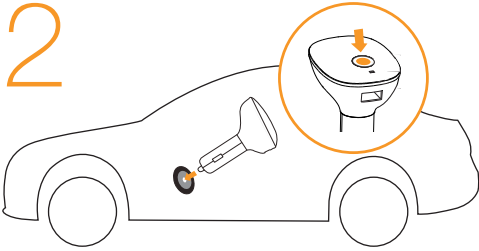
Quick Start Guide

1



- EN Insert SIM card
- ES Inserta la tarjeta SIM
- FR Insérez la carte SIM
- ND Plaats de simkaart

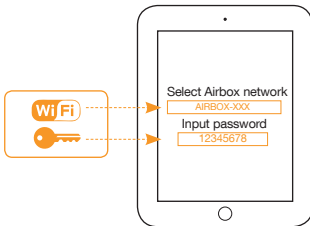
2



- EN Plug and switch on the device
- ES Enchufa y enciende el dispositivo
- FR Branchez et allumez l'appareil
- ND Sluit het apparaat aan en zet het aan

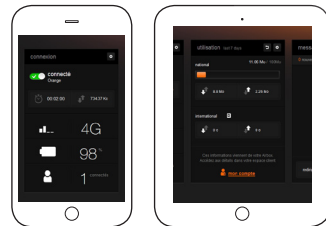


3



- EN Connect to Airbox Wi-Fi network
- ES Conéctate al Wi-Fi del Airbox
- FR Connectez vous au réseau Wi-Fi
- ND Maak verbinding met het wifi-netwerk van de Airbox

4



login : admin / password : admin
<http://airboxauto.home>

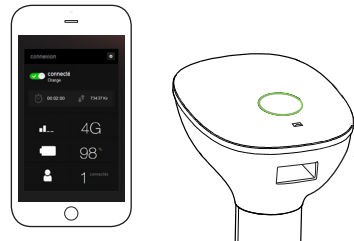
- EN Launch web browser and go to <http://airboxauto.home>
- ES Abre un navegador de internet y ve a <http://airboxauto.home>
- FR Lancez un navigateur web et allez sur <http://airboxauto.home>
- ND Open een browser en surf naar <http://airboxauto.home>

5

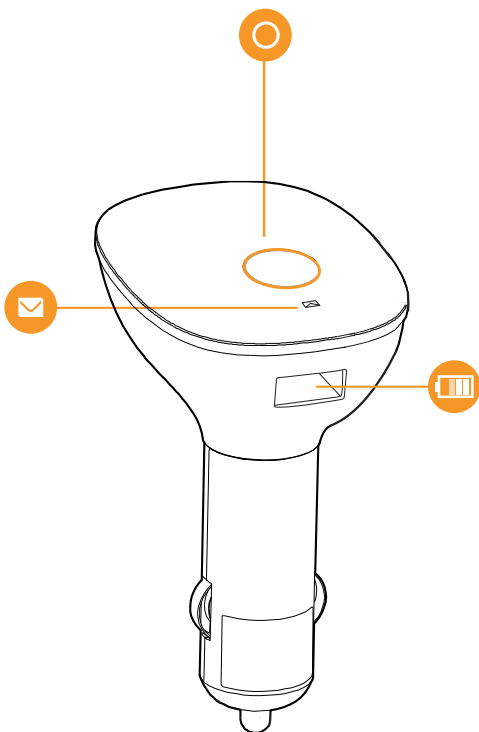


- EN (optional) Input SIM card PIN code, if requested
- ES (opcional) Inserta el código PIN cuando se solicite
- FR (optionnel) Introduire le code PIN de la carte SIM, si demandé
- ND (optioneel) voer indien gevraagd de pincode van de simkaart insimkaart in

6



- EN Check connection status
- ES Comprueba el estado de la conexión
- FR Vérifier l'état de la connexion
- ND Controleer staat van verbinding



LED significations



EN Green: connected
 ES Verde : conectado
 FR Vert: connecté
 ND Groen: verbonden



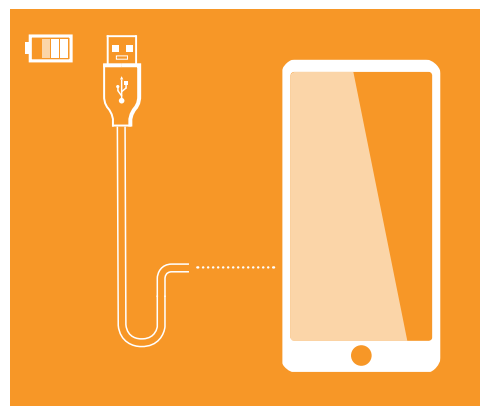
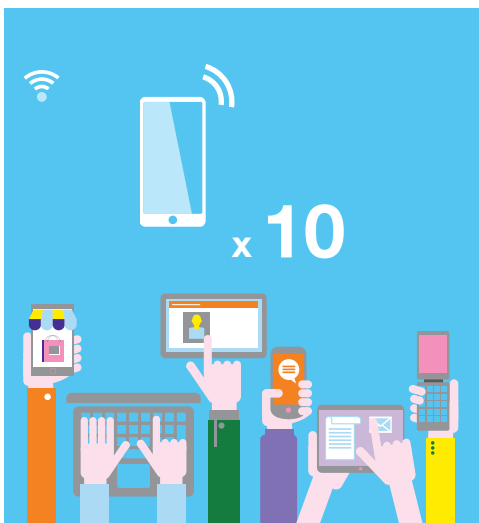
EN Blue : updating
 ES Azul : actualizando el sistema
 FR Bleu: mise à jour
 ND Blauw: bezig met updaten



EN RED: no connectivity
 ES Rojo (fijo) : sin conexión
 FR Rouge: deconnecté
 ND Rood (continu): geen verbinding



EN RED (blinking): preparing to connect
 ES Rojo (parpadeando) : dispositivo conectando
 FR Rouge (clignotant) : connexion en cours
 ND Rood (knipperend): bezig met verbinding



EN Remind to switch on the device again when restarting the car
 ES Recuerda encender de nuevo el dispositivo al reiniciar el coche
 FR Pensez à rallumer votre appareil lorsque vous redémarrez votre voiture
 ND Denk eraan het apparaat weer aan te zetten wanneer je je auto weer start

✉ <http://airboxauto.home>

